

テトラパックの紙容器

専用回収箱

請求シート

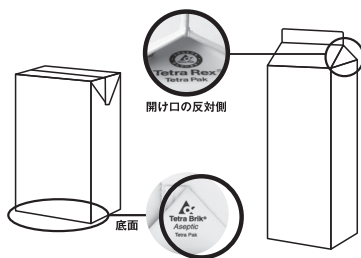
FAX番号 **0545-30-6691**

テトラパック受付センター
(お間違いのないよう、お願いします)

以下の条件に同意いただいた上で、本シートに必要事項を記入して、FAXでお申込みください。
ベルマーク点数の対象になるのは、以下の条件すべてに該当する紙容器に限ります。

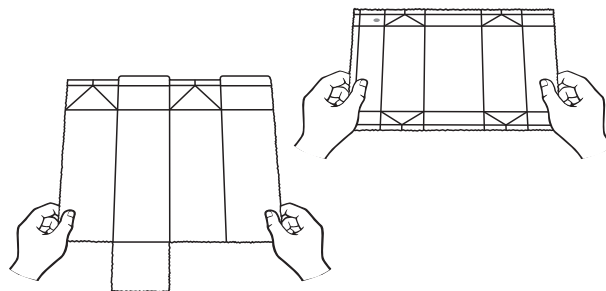
回収の条件

1 テトラパックの紙容器



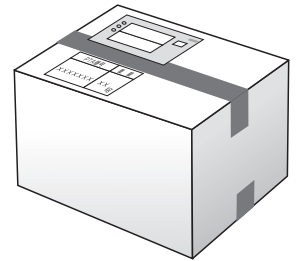
※レンガ型の「底面」、屋根型の「開け口の反対側」にマークが印刷してあります。

2 「開いて、洗って、乾かした」紙容器



3 1箱10キロ(以上)

※対象以外の紙容器、その他異物等を取り除いて計量し、ベルマーク点数証明書を発行いたします。



本請求シートを送付いただいた時点で、**1**~**3**を確認いただいたものと見なします。

学校給食の牛乳容器が対象の場合は、事前に受付センター(0545-30-6690)まで必ずご連絡ください。
その他、問い合わせ先:0545-30-6690(テトラパック受付センター) 受付:月~金/10:00~16:00(土・日・祝日除く)

ご請求者様記入欄		回収箱1セット(3箱)以上	
PTA 番号	必ずご記入ください(7桁)	無記入は1セット(3箱)発送 セット×3箱	
学校(団体)名		箱に入れて送るパックは、どれに該当しますか? ① 家庭や職場から持ち寄ったパック ② 給食牛乳のパック ③ 1と2の両方	
学校(団体)所在地	〒	都、道、府、県	
学校(団体)お電話番号 FAX番号	- - - -	ご担当者	様

※受付後、発送までに10日程度かかります(年末年始、ゴールデンウィーク、夏季休暇等20日程度)。

《個人情報取扱いについて》 ご記入いただきました個人情報は、適切に管理し、本専用回収箱を送付する目的に限り使用いたします。また法令に基づく場合を除き、ご本人の同意なく第三者に開示いたしません。